



グリーンヒルズ
GREEN HILLS
燕吉田南

現地相談会開催!

同時開催

**建築相談会
住宅ローン
相談会**

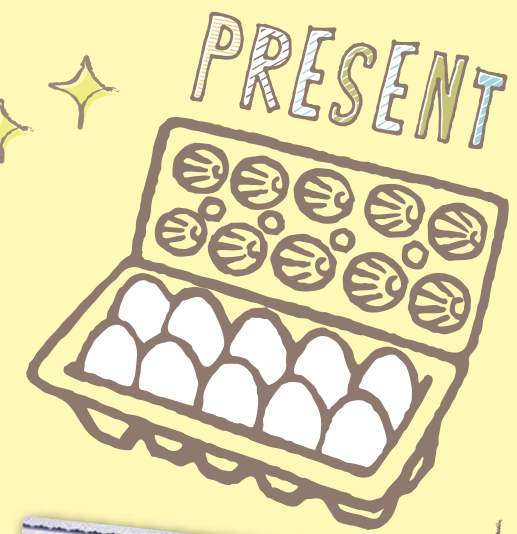
ご当地ヒーロー
新潟ライダーARIGATOが
やってくる!
写真撮影会・握手会 5/25(土)11時~



5月25日(土)・26日(日)

時間/10:00~16:00

来場記念品プレゼント
卵1パック進呈
1家族に1パック限り
※数に限りがあります。無くなり次第終了となります。



ガラポン抽選会
1等:JCBギフトカード(10,000円分).....10本
2等:JCBギフトカード(3,000円分).....20本
3等:ネクストジェネレーションタウン500円利用券.....100本
末等:アヒルのおもちゃ
1家族1回限り
※数に限りがあります。無くなり次第終了となります。



▼現地会場案内図

■カーナビ案内(ウオロク吉田店様)/新潟県燕市吉田西太田824-4



WAKUWAKU



フリ具のトミー
お菓子釣り大会
かき氷もあるよ!

CARA CARA

**グルメフェス
同時開催**

ジェラートトリノより
各日先着50名様に
ストロベリークラッシュ
プレゼント!!



ふわふわドームやテント屋台
キッチンカー・縁日なども出店!!
ご家族みんなでお出かけください!

※写真はイメージです。

株式会社 高野不動産販売
〈本社〉長岡市柏町1丁目4番33号 3階 〈HP〉<https://www.tknf.co.jp>

公益社団法人全国宅地建物取引業保証協会
公益社団法人新潟県宅地建物取引業協会
公益社団法人首都圏不動産公正取引協議会
取引態様:売主
宅地建物取引業:新潟県知事(1)第5568号
賃貸住宅管理業:国土交通大臣(1)第4940号

お問い合わせ
GH燕吉田南 現地案内所
TEL.050-5897-1511



広告有効期限
令和6年5月末日

ガラポン抽選券
切り取って会場へお持ちください。
※1組1回限り



グリーンヒルズ GREEN HILLS 好評分譲中!!

燕吉田南

— 全102区画 第1期分譲 全54区画 —

ひと、もの、ゆめが集うまち。

2023年、燕市吉田に新しい分譲地ができました。国道のすぐそばでアクセスが良いこのまちは、暮らしを豊かにする素敵な”ひと”、”もの”、”ゆめ”が集います。

“ひと”が集うー

102区画の大規模分譲地なので、同じ時期に入居するご近所さんが多くいます。小学校や大きな公園があり、子育てしやすい環境に仲間も集まります。

“もの”が集うー

徒歩5分のエリア内にお店や施設がそろいます。スーパー、コンビニ、ドラッグストアに公園まで。さらには地元の食材がそろう青果市場に、おしゃれなテナ商店街も完成しました。

“ゆめ”が集うー

新しく便利なこのまちなら、思い思いの夢の暮らしを形にできます。子どもと手をつないで公園へ遊びに行く。気の合う仲間と週末のアウトドアを楽しむ。夫婦2人でお気に入りのお店でゆっくり過ごす。わくわくする夢を、このまちで自由に描きませんか？

販売価格: 7,437,360円～

坪: 13.3万円～

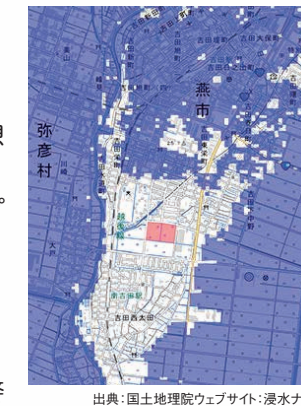


災害に強い地域

- ①土砂災害が想定されていない地域
 - ②信濃川・大河津分水・大通川の浸水想定されていない地域
- 燕市HP洪水・土砂災害ハザードマップ参照(令和5年6月現在)

利便性豊かな地域

徒歩圏内に小学校、駅、公園、市役所、警察署、商業施設が整っており、子育てや日々の暮らしに好条件の立地です。



燕市 移住支援

グリーンヒルズ燕吉田南は燕市移住家族支援事業・燕市まちなか居住支援事業の対象地区です。**最大110万円の補助金**が燕市より補助されます(2024年4月現在)。
※交付条件等がありますので詳しくは燕市移住家族支援事業・まちなか居住支援事業をご覧ください。

商業施設、小学校、保育園、公園がすぐ近く!! 快適環境で、新生活スタート!!

周辺環境	吉田南小学校	みなみ親水公園	コメリハード&グリーン	ウオロク吉田店	くすりのコダマ
	約300m～約600m (徒歩4分～8分)	約120m～約400m (徒歩2分～5分)	約130m～約460m (徒歩2分～6分)	約190m～約480m (徒歩3分～6分)	約320m～約610m (徒歩4分～8分)
	燕市役所	燕警察署	南吉田駅	吉田駅	県立吉田病院
	約740m～約1030m (徒歩10分～13分)	約850m～約1150m (徒歩11分～15分)	約625m～約960m (徒歩8分～12分)	約1380m～約1670m (車約4分～5分)	約1820m～約2100m (車約5分)
	燕二条駅				
	約8100m (車約21分)				



●所在地/新潟県燕市吉田西太田字札木地内、燕市吉田下中野寺門光寺地内 ●交通/JR燕三条駅(約8.1km、車で約21分)、JR越後線吉田駅(約1.7km、車で約5分)、JR越後線南吉田駅(約0.65km、車で約2分) ●学区/小学校:燕市立吉田南小学校、中学校:燕市立吉田中学校 ●販売総区画数/102区画 ●販売区画数/第1期54区画、第2期48区画 ●開発面積/27,464.71㎡ ●区画面積/184,86㎡(55.92坪)～197.77㎡(59.82坪) ●分譲価格/7,437,360円～8,673,900円 ●地目/宅地 ●都市計画/非線引区域 ●用途地域/第一種中高層住居専用地域 ●建ぺい率/60% ●容積率/200% ●道路幅員/北側公道13.9m、西側公道13.5m、東側公道7.9m、南側公道9.0m(燕市道)、区画内9.0m、6.0m(燕市道) ●設備/上水道・公共下水道・都市ガス(蒲原ガス)宅地内引込、雨水前面側溝 ●その他法令/景観法、水防法、都市再生特別措置法、吉田南地区計画 ●開発許可番号/燕都第1586号(令和5年4月13日) ●取引態様/売主 株式会社高野不動産販売 ●備考/下水道受益者負担金有、宅地内道路の消雪パイプ設置負担金有、ゴミステーション、電柱、支柱、支線の設置される区画については、これを承諾して頂きます。

株式会社 高野不動産販売
 (本社)長岡市柏町1丁目4番33号 3階 (HP)https://www.tknf.co.jp

公益社団法人全国宅地建物取引業保証協会
 公益社団法人新潟県宅地建物取引業協会
 公益社団法人首都圏不動産公正取引協議会
 取引態様: 売主
 宅地建物取引業: 新潟県知事(1)第5568号
 賃貸住宅管理業: 国土交通大臣(1)第4940号

お問い合わせ
GH燕吉田南 現地案内所
TEL.050-5897-1511
 広告有効期限 令和6年5月末日

